

**MAPA GOSPODARczo-PRZEGLĄDOWA
DRZEWOSTANÓW
OBRĘB EWIDENCYJNY
Swornegacie**

GMINA
Chojnice

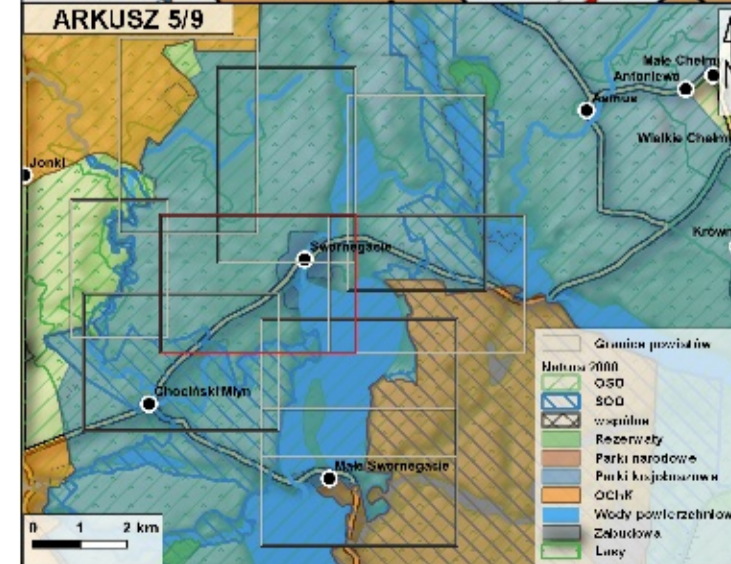
POWIAT
chojnicki

WOJEWÓDZTWO
pomorskie

Stan na 01.01.2026

POWIERZCHNIA OGÓLNA: 7493.08 ha (1357.4039 ha)

SKALA 1:5 000



- 46 Kasownik
- Opis pododdziału
- Granica oddziału
- Granica pododdziału
- Granice działek ewidencyjnych
- Linia energetyczna

- PN "Bory Tucholskie" z otuliną Zaborski
- Park Krajobrazowy O ChK Fragment Borów Tucholskich PLH220058
- Doliny Brdy i Chociny PLH220026
- Sandr Brdy

- | | |
|---|--|
| Gr. leśne niezależne do odnowienia | Gr. leśne zależne |
| Brzoza (Brz), Akacja (Ak) | Sosna (So), Modrzew (Md), Limba (Lb) |
| Buk (Bk), Grab (Gb) | Świerk (Św) |
| Dąb (Db) | Topola (Tp), Osika (Os), Wierzba (Wb), Lipa (Lp) |
| Jesion (Js), Klon (Kl), Wiąz (Wz), Jawor (Jw) | Pozostałe grunty leśne |
| Jodła (Jd), Dęglezja (Dg) | |

- Olśza (Ol)
- Sosna (So), Modrzew (Md), Limba (Lb)
- Świerk (Św)
- Topola (Tp), Osika (Os), Wierzba (Wb), Lipa (Lp)
- Pozostałe grunty leśne

Mapę sporządzono na podstawie mapy ewidencyjnej obrębu ewidencyjnego Swornegacie

Układ współrzędnych PL-1992

Opracowanie: TAXUS ul. Zana 56/26, 20-601 Lublin

Wykonał: Jarosław Kostecki

Sprawdził: Jarosław Kostecki