

**MAPA GOSPODARCZO-PRZEGLĄDOWA
DRZEWOSTANÓW
OBRĘB EWIDENCYJNY
Swornegacie**

GMINA
Chojnice

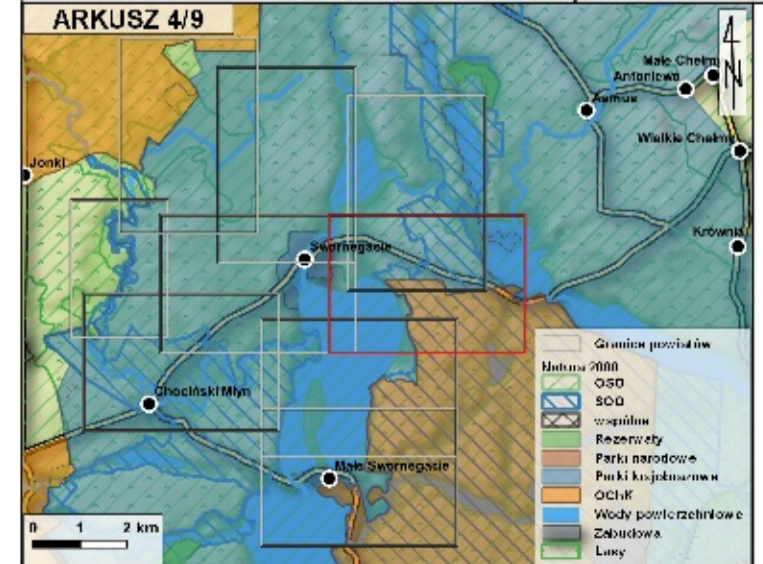
POWIAT
chojnicki

WOJEWÓDZTWO
pomorskie

Stan na 01.01.2026

POWIERZCHNIA OGÓLNA: 7493.08 ha (1357.4039 ha)

SKALA 1:5 000



- 46** Kasownik
- Opis oddziału
- Opis pododdziału
- Granica oddziału
- Granica pododdziału
- Granice działek ewidencyjnych
- Linia energetyczna

- PN "Bory Tucholskie" z otuliną Zaborski
- Park Krajobrazowy O ChK Fragment Borów Tucholskich
- PLH220058 Doliny Brdy i Chociny
- PLH220026 Sandr Brdy

- | | |
|------------------------------------|---|
| Gr. leśne niezależne do odnowienia | Gr. leśne zależne |
| Brzoza (Brz), Akacja (Ak) | Buk (Bk), Grab (Gb) |
| Dąb (Db) | Jesion (Js), Klon (Kl), Wiąz (Wz), Jawor (Jw) |
| Jodła (Jd), Dęglezja (Dg) | |

- | | |
|------------------------|--|
| Olsza (Ol) | Sosna (So), Modrzew (Md), Limba (Lb) |
| Świerk (Św) | Topola (Tp), Osika (Os), Wierzba (Wb), Lipa (Lp) |
| Pozostałe grunty leśne | |

Mapę sporządzono na podstawie mapy ewidencyjnej obrębu ewidencyjnego Swornegacie
Układ współrzędnych PL-1992

Opracowanie: TAXUS ul. Zana 56/26, 20-601 Lublin
Wykonał: Jarosław Kostecki
Sprawdził: Jarosław Kostecki